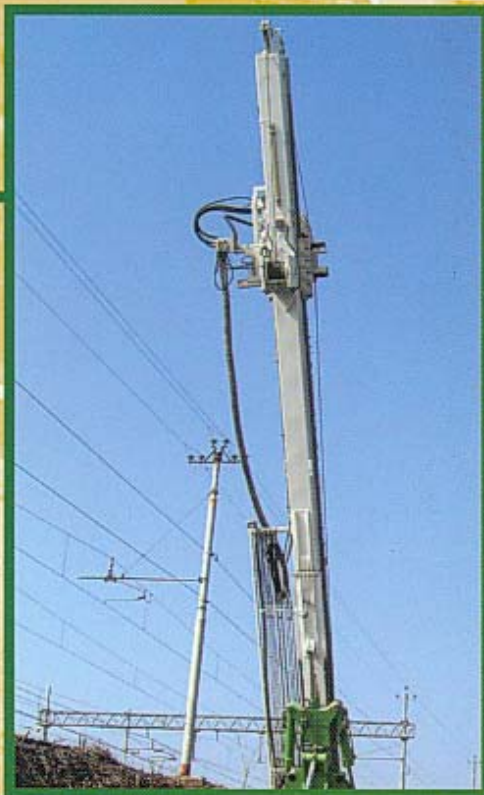


IPC

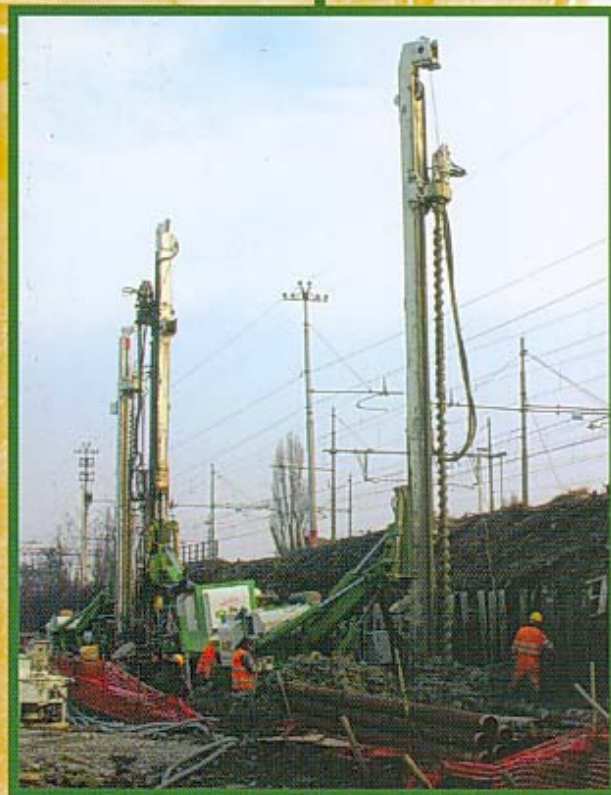
Drill 1400



ANTENNA	MAST	MÁSTIL		
tiro max.	max. retraction force	fuerza máx. de tracción	daN	7500
spinta max.	max. feed force	fuerza máx. de empuje	daN	7500
velocità max.	max. speed	velocidad máx.	m/l'	34
lunghezza (aste = 6/9 m)	length (rods = 6/9 m)	longitud (barras = 6/9 m)	mm	8910/12600
corsa (aste = 6/9 m)	stroke (rods = 6/9 m)	recorrido (barras = 6/9 m)	mm	7000/10000
ARGANO	WINCH	CABRESTANTE		
tiro max.	max. pull force	fuerza de tracción máx.	daN	3100
velocità max.	max. speed	velocidad máx.	m/l'	48
ROTARY STANDARD	STANDARD ROTARY	CABEZA DE ROTACIÓN ESTÁNDAR		
coppia max.	max. torque	par máx.	daNm	2001
giri max.	max. speed	velocidad máx.	rpm	196
passaggio interno	internal passage	sección de paso interno	mm	110
rapporti	gears	marchas	n°	4
ROTARY HD	ROTARY HD	CABEZA DE ROTACIÓN HD		
coppia max.	max. torque	par máx.	daNm	2557
giri max.	max. speed	velocidad máx.	rpm	452
passaggio interno	internal passage	sección de paso interno	mm	110
rapporti	gears	marchas	n°	3
ROTARY HD+	ROTARY HD+	CABEZA DE ROTACIÓN HD+		
coppia max.	max. torque	par máx.	daNm	3012
giri max.	max. speed	velocidad máx.	rpm	413
passaggio interno	internal passage	sección de paso interno	mm	110
rapporti	gears	marchas	n°	3
MORSA/SVITATORE	CLAMP/BREAKER	DOBLE MORDAZA		
capacità max.	max. capacity	capacidad máx.	mm	60+310
forza serraggio	clamping force	fuerza de apriete	daN	23758
coppia svitaggio	breaking torque	par de rotura	daNm	3479
MORSA/SVITATORE	CLAMP/BREAKER	DOBLE MORDAZA		
capacità max.	max. capacity	capacidad máx.	mm	60+375
forza serraggio	clamping force	fuerza de apriete	daN	28274
coppia svitaggio	breaking torque	par de rotura	daNm	4749
PLANCIA COMANDI	REMOTE CONTROL	PANEL DE MANDOS		
lunghezza cavo	cable length	longitud del cable	m	10
SOTTOCARRO	UNDERCARRIAGE	TREN DE SONDEO		
larghezza massima	max. width	anchura máxima	mm	2500
passo	pitch	paso	mm	2579
larghezza ruote	track width	anchura de las planchas	mm	450
pressione specifica (aste = 6/9 m)	ground bearing pressure (rods = 6/9 m)	presión específica (barras = 6/9 m)	daN/cm ²	0,60/0,73
velocità max	max. speed	velocidad máx.	km/h	2,2
pendenza superabile	max. slope	pendiente máx. superabile	%	70
MOTORIZZAZIONE	DIESEL ENGINE	MOTOR DIESEL		
John Deere 6068TF275	John Deere 6068TF275	John Deere 6068TF275		
potenza installata	installed power	potencia instalada	kW/rpm	115/2200
PESO	WEIGHT	PESO		
aste = 6/9 m	rod = 6/9 m	barras = 6/9 m	kg	14000/17000
JET GROUTING	JET GROUTING	JET GROUTING		
			m	21
IPCBRAIN	IPCBRAIN	IPCBRAIN		
acquisizione ed elaborazione dati di perforazione	data logger and processor of the drilling data	adquisición y procesamiento de datos de perforación		
teleassistenza	remote assistance	teleasistencia		



**ARGANO
WINCH
CABRESTANTE**



**ANTENNA
MAST
MASTIL**



**MORSA/SVITATORE
CLAMP/BREAKER
DOBLE MORDAZA**





PLANCIA COMANDI
REMOTE CONTROL
PANEL DE MANDOS



IPCBRAIN



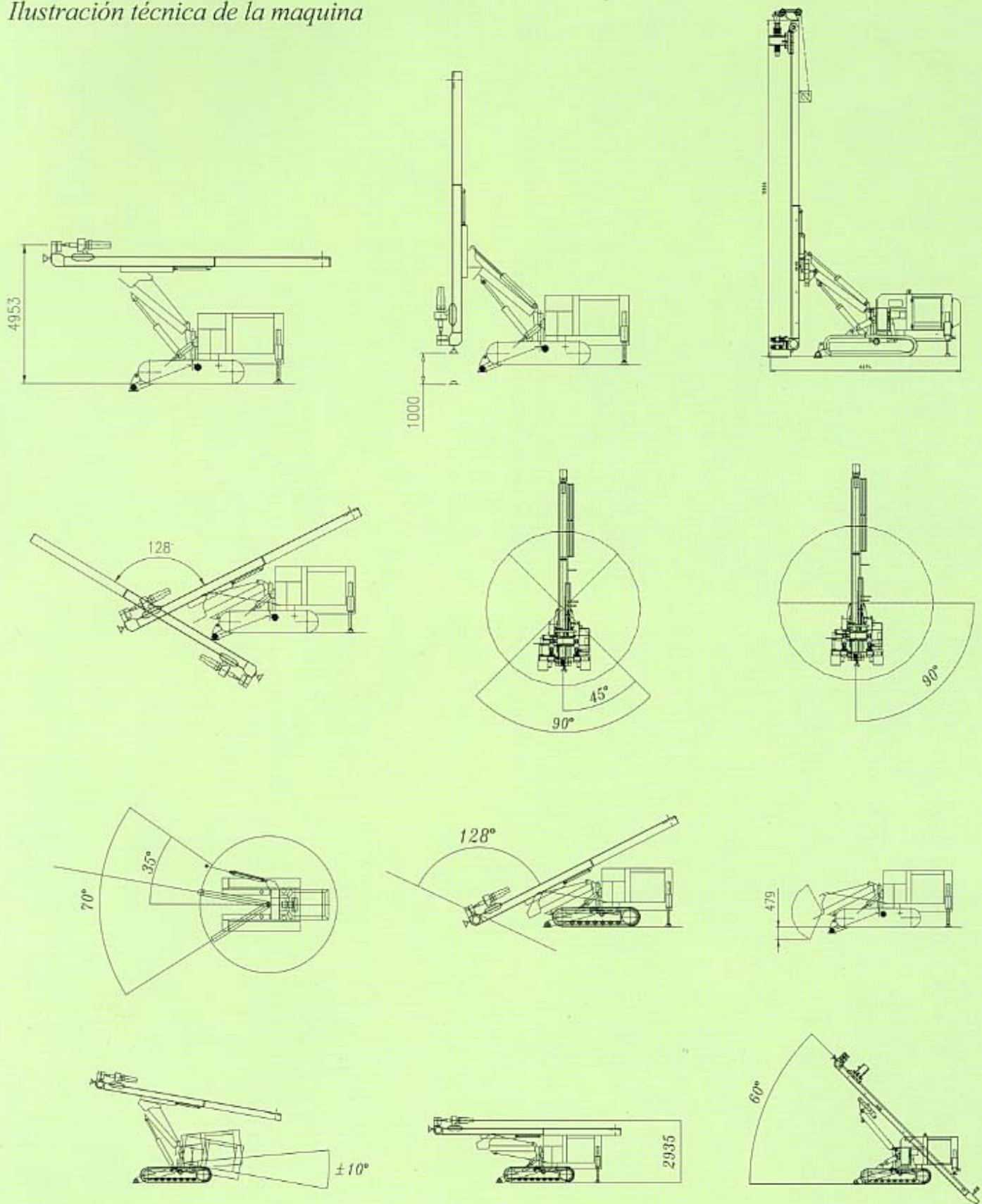
DRILL 1400



ILLUSTRAZIONE TECNICA DELLA MACCHINA

Technical illustration

Ilustración técnica de la maquina





La IPC migliora i suoi prodotti riservandosi di apportare modifiche senza preavviso né responsabilità. I dati e le caratteristiche citati sul presente stampato non sono impegnativi.

The specifications and characteristics in this brochure are not binding. IPC reserves the right to modify data without notice nor responsibility.

IPC introduce constantemente mejoras en sus productos reservándose el derecho de introducir modificaciones sin previo aviso ni responsabilidad. Los datos y las características citadas en el presente documento impreso no implican algún tipo de compromiso.



IPC S.p.A. Via P.D'Altri, 259
47020 Diegare di Cesena (FC) Italy
Tel.: +39 0547 345811
Fax: +39 0547 346278
E-mail: info@ipcspa.it
www.ipcspa.it

