

Moduł obrotowy



EC05R, EC10R, EC15R,
EC20R, EC30R

Przystosowalny do wszystkich marek koparek i koparko-ladowarek w klasie wagowej 3-32 tony.

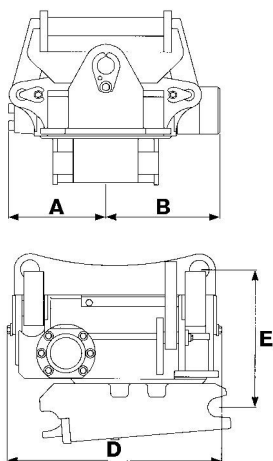
- Moduł obrotowy dostarczany jest wraz z szybkozłączami i instalacją elektryczną. Moduł pasuje do wszystkich modeli koparek i koparko-ladowarek.
- Złącze sprzętowe
Dostarczamy większość szybkozłącz sprzedawanych obecnie na świecie.
- Układ sterowania
Oferujemy szereg układów sterowania, spośród których klient może dobrać najbardziej odpowiadający wymaganiom.
- Instalacja elektryczna
Urządzenie jest przystosowalne do instalacji elektrycznych o napięciu 24 V lub



Modele EC05R, EC10R, EC15R, EC20R i EC30R dostępne są również w wersji z chwytakiem.

Wersja z chwytakiem opisana jest w odrębnej karcie produktu.

Specyfikacje, moduł obrotowy



Typ:	EC05R	EC10R	EC15R	EC20R	EC30R
Szerokość A: (mm)	210	240	285	300	390
Szerokość B: (mm)	160	290	307	310	390
Wysokość konstrukcyjna C: (mm)	275	350	380	470	550
Długość: (mm)	485	560	700	800	900
Waga: (kg)	110	230	290	410	680
Wymagania dot. przepustowości: (l/min)	15-40	20-40	40-60	40-60	40-80
Ciśnienie robocze: (MPa)	18-21	18-21	18-21	18-21	18-21

engcon zastrzega prawo do zmiany parametrów bez uprzedzenia.